
	<p>ESTADO DE MATO GROSSO PREFEITURA MUNICIPAL DE TANGARÁ DA SERRA SECRETARIA MUNICIPAL DE SAÚDE VIGILÂNCIA EM SAÚDE AMBIENTAL</p>	
---	--	---

Boletim Informativo de Vigilância da Qualidade do Ar nº 080/2022

SMS – Tangará da Serra/MT.

01 - Qualidade do ar, período de 05/11/2022 á 08/11/2022

Município	Data	Monóxido de Carbono (CO) (ppm)	Material Particulado (PM _{2,5}) (µg/m ³)	Qualidade do ar
Tangará da Serra	05/11/2022	0,350	35 – 36	Boa (00 a 40)
	06/11/2022	0,135	10 – 11	Boa (00 a 40)
	07/11/2022	0,175	13 – 14	Boa (00 a 40)
	08/11/2022	0,210	16 – 17	Boa (00 a 40)

Fonte: CATT – BRAMS. CPTEC/INPE. Horário da imagem: 12:00. Nível Vertical: 40 m do solo.
 Variáveis de poluentes: 100%. Local: Sede Municipal (área urbana).

02 – Níveis de Qualidade do Ar e seus efeitos na saúde.

● Boa (00 a 40)	Praticamente não há riscos à saúde.
● Moderada (41 a 80)	Pessoas de grupos sensíveis (crianças, idosos e pessoas com doenças respiratórias e cardíacas) podem apresentar sintomas como tosse seca e cansaço. A população, em geral, não é afetada.
● Ruim (81 a 120) – Grupos de risco	Toda a população pode apresentar sintomas como tosse seca, cansaço, ardor nos olhos, nariz e garganta. Pessoas de grupos sensíveis (crianças, idosos e pessoas com doenças respiratórias e cardíacas) podem apresentar efeitos mais sérios na saúde.
● Muito Ruim - (121 a 200)	Toda a população pode apresentar agravamento dos sintomas como tosse seca, cansaço, ardor nos olhos, nariz e garganta e ainda apresentar falta de ar e respiração ofegante. Efeitos ainda mais graves à saúde de grupos sensíveis (crianças, idosos e pessoas com doenças respiratórias e cardíacas).
● Péssima (> 200)	Toda a população pode apresentar sérios riscos de manifestações de doenças respiratórias e cardiovasculares. Aumento de mortes prematuras em pessoas de grupos sensíveis.

OBS.: Para efeito de divulgação utiliza-se o índice mais elevado, isto é, a qualidade do ar é determinada pelo pior caso.

- A classificação dos Padrões de Qualidade do Ar apresentados acima, segue os índices adaptados pela CETESB/SP (2013) e CPTEC/INPE (2019), com base nas faixas de concentração estabelecidas pela OMS (2005), Resolução CONAMA nº 491/2018.



ESTADO DE MATO GROSSO
PREFEITURA MUNICIPAL DE TANGARÁ DA SERRA
SECRETARIA MUNICIPAL DE SAÚDE
VIGILÂNCIA EM SAÚDE AMBIENTAL



03 - Padrões Nacionais de Qualidade do ar - Resolução CONAMA 491/2018. CONAMA - Conselho Nacional de Meio Ambiente.

Padrão de Qualidade do Ar							
Qualidade	Índice	MP10 ($\mu\text{g}/\text{m}^3$) 24h	MP2,5 ($\mu\text{g}/\text{m}^3$) 24h	O ₃ ($\mu\text{g}/\text{m}^3$) 8h	CO (ppm) 8h	NO ₂ ($\mu\text{g}/\text{m}^3$) 1h	SO ₂ ($\mu\text{g}/\text{m}^3$) 24h
N1 – Boa	0 - 40	0 - 50	0 - 25	0 - 100	0 - 9	0 - 200	0 - 20

3.1 - Padrões de Qualidade do ar – CETESB – Companhia Ambiental de São Paulo (2013).

Estrutura do índice de qualidade do ar							
Qualidade	Índice	MP ₁₀ ($\mu\text{g}/\text{m}^3$) 24h	MP _{2,5} ($\mu\text{g}/\text{m}^3$) 24h	O ₃ ($\mu\text{g}/\text{m}^3$) 8h	CO (ppm) 8h	NO ₂ ($\mu\text{g}/\text{m}^3$) 1h	SO ₂ ($\mu\text{g}/\text{m}^3$) 24h
N1 – Boa	0 – 40	0 – 50	0 – 25	0 – 100	0 – 9	0 – 200	0 – 20
N2 – Moderada	41 – 80	>50 – 100	>25 – 50	>100 – 130	>9 – 11	>200 – 240	>20 – 40
N3 – Ruim	81 – 120	>100 – 150	>50 – 75	>130 – 160	>11 – 13	>240 – 320	>40 – 365
N4 – Muito Ruim	121 – 200	>150 – 250	>75 – 125	>160 – 200	>13 – 15	>320 – 1130	>365 – 800
N5 – Péssima	>200	>250	>125	>200	>15	>1130	>800

Fonte: <https://cetesb.sp.gov.br/ar/padroes-de-qualidade-do-ar/>

04 - Alertas em relação à qualidade do ar



- De maneira geral o município de Tangará da Serra, encontra-se com o ar em **Boa Qualidade**. Praticamente não há riscos à saúde.

Medidas de proteção ambiental

- Não fazer fogueiras nas proximidades de matas, florestas ou em áreas urbanas;
- Atenção redobrada ao trafegarem por regiões sujeita aos incêndios;
- Evitar jogar pontas de cigarros para fora dos veículos.

Medidas de proteção pessoal

- Evitar exercícios físicos e exposição ao ar livre entre 10 e 16 horas;

	<p>ESTADO DE MATO GROSSO PREFEITURA MUNICIPAL DE TANGARÁ DA SERRA SECRETARIA MUNICIPAL DE SAÚDE VIGILÂNCIA EM SAÚDE AMBIENTAL</p>	
---	--	---

- Umidificar o ambiente através de vaporizadores, toalhas molhadas, recipientes com água, umidificação de jardins, etc.;
- Permanecer em locais protegidos do sol ou em áreas arborizadas;
- Evitar aglomerações em ambientes fechados.

05 - Previsões do tempo para o município de Tangará da Serra – MT, período de 10/11/2022 a 14/11/2022

MUNICÍPIO	DATA	PREVISÃO	TEMPERATURA (°C)		UV
			MIN	MAX	
Tangará da Serra	10/11/2022	5% DE PROB. DE CHUVA	24	32	13
	11/11/2022	90% DE PROB. DE CHUVA	23	32	13
	12/11/2022	5% DE PROB. DE CHUVA	22	31	14
	13/11/2022	5% DE PROB. DE CHUVA	21	31	14
	14/11/2022	90% DE PROB. DE CHUVA	22	31	14

Fonte: CPTEC/INPE – Centro de Previsão de Tempo e Estudos Climáticos.

06 - Monitoramento de Focos de calor “queimadas”, Município de Tangara da Serra-MT.

Estado	Município	Período	Nº de Focos de calor - MT	Nº de Focos de calor - Município	% Ocorrência Município
MT	Tangará da Serra	01/11/2022 a 08/11/2022	684	13	1,9

07 - Alertas quanto ao Tempo.

Medidas de proteção ambiental

- Não fazer fogueiras nas proximidades de matas, florestas ou em áreas urbanas;
- Atenção redobrada ao trafegarem por regiões sujeita a incêndios;
- Evitar jogar pontas de cigarros para fora dos veículos.



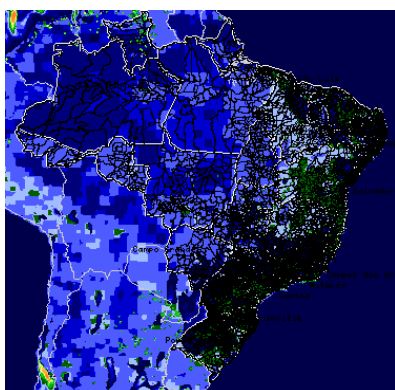
ESTADO DE MATO GROSSO
PREFEITURA MUNICIPAL DE TANGARÁ DA SERRA
SECRETARIA MUNICIPAL DE SAÚDE
VIGILÂNCIA EM SAÚDE AMBIENTAL



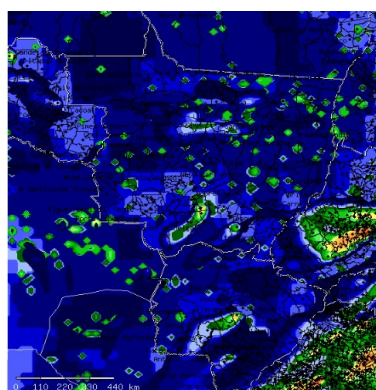
Medidas de proteção pessoal

- Evitar exercícios físicos e exposição ao ar livre entre 10 e 16 horas;
- Umidificar o ambiente através de vaporizadores, toalhas molhadas, recipientes com água, umidificação de jardins, etc.;
- Permanecer em locais protegidos do sol ou em áreas arborizadas;
- Evitar aglomerações em ambientes fechados.

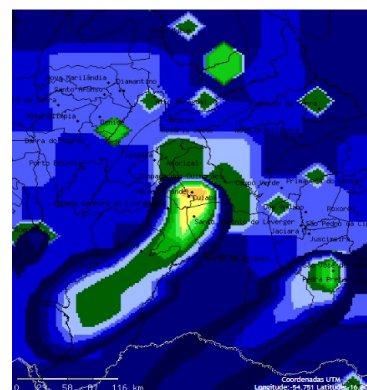
08 - Mapa do Brasil, demonstrando as condições de Qualidade do Ar no Estado de Mato Grosso e município de Tangará da Serra.



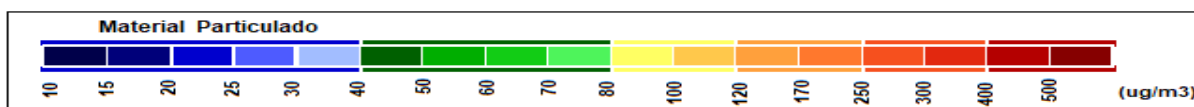
Fonte: CATT-BRAMS – CPTEC/INPE



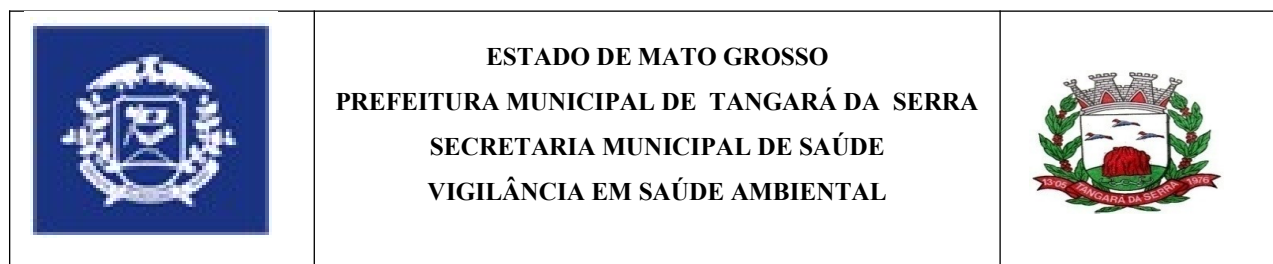
Data: 01.04.2022



horário 12:00 hs.



ALERTAMOS, que independente das condições do tempo e qualidade do ar, ainda estamos em situação de pandemia ocasionada pela (COVID – 19), e lembramos que a prevenção e o combate as queimadas são imprescindíveis. Neste sentido, orientamos que, independente do grupo de risco, ao apresentar sintomas como (febre, dor de garganta, tosse seca, cansaço e dificuldade de respirar), procurar a unidade de saúde mais próxima para avaliação médica. E ao sair de casa, seguir as orientações das autoridades de saúde local.



**09 - Tabela de Referência para o Índice UV.
 Previsões para índice UV para céu claro (sem nuvens).**

ÍNDICE UV 1 Baixo	ÍNDICE UV 2 Baixo	ÍNDICE UV 3 Moderado	ÍNDICE UV 4 Moderado	ÍNDICE UV 5 Moderado	ÍNDICE UV 6 Alto	ÍNDICE UV 7 Alto	ÍNDICE UV 8 Muito Alto	ÍNDICE UV 9 Muito Alto	ÍNDICE UV 10 Muito Alto	ÍNDICE UV 11 Extremo	ÍNDICE UV 12 Extremo	ÍNDICE UV 13 Extremo	ÍNDICE UV 14 Extremo
Nenhuma Precaução Necessária		Precauções Requeridas					Extra Proteção						
Você pode permanecer no sol o tempo que quiser!		Em horários próximos ao meio-dia procure locais sombreados Procure usar camisa e boné Use o protetor solar.					Evite o sol ao meio-dia Permaneça na sombra Use camisa, boné e protetor solar						

FONTE: CPTEC/INPE - Centro de Previsão de Tempo e Estudos Climáticos.

10 - Alertas para incidência de raios ultravioleta (IUV).

Para a prevenção não só do câncer de pele, como também de outras lesões provocadas pelos raios UV, é necessário evitar a exposição ao sol, pois o nível de incidência do município de **Tangará da Serra**, encontra-se com **Índice Extremo (13 e 14)**. E considerando que os danos provocados pela exposição solar é cumulativo, é importante que cuidados especiais sejam tomados todos os dias.

Medidas de proteção pessoal

- Usar acessórios de proteção como chapéu, boné ou guarda-sol;
- Usar protetor solar sempre que sair ao sol.

11 - Dúvidas e/ou sugestões:

Entrar em contato com a Vigilância em Saúde Ambiental

e-mail: endemias@tangaradaserra.mt.gov.br

Técnico Responsável: Vanusa Rosa Cunha dos Santos

[Boletim Informativo VIGIAR Municipal, disponível em: http://www.](http://www.Boletim Informativo VIGIAR Municipal, disponível em: http://www.)

Secretaria Municipal de Saúde de xxxxxxxx
 Vigilância em Saúde Ambiental
 Programa VIGIAR/SMS/MT