

ANEXO I

TERMO DE REFERÊNCIA

PROGRAMA DE ADOÇÃO DE ESPAÇOS PÚBLICOS – PAEP

DO OBJETIVO:

Promover a participação da sociedade civil organizada e das pessoas jurídicas na urbanização, nos cuidados e na manutenção das praças públicas, de esporte, áreas verdes, áreas de preservação permanente e demais espaços públicos do Município de Tangará da Serra, em conjunto com o Poder Público Municipal;

DA JUSTIFICATIVA:

A presente proposta tem por objetivo envolver a sociedade civil na conservação, paisagismo e embelezamento de espaços públicos. Esse modelo de adoção de áreas verdes, praças e avenidas já fazem bastante sucesso em outros municípios, sendo muito aprovado pela população. Isso porque ao mesmo tempo em que tem o impacto de conscientizar a população em relação à conservação dos espaços públicos, promove visível embelezamento da cidade. Assim, cria na sociedade civil o espírito comunitário, no cuidado e preservação dos espaços públicos, com participação efetiva na manutenção e preservação de praças, áreas de lazer e esporte e áreas verdes.

DOS PRAZOS:

O convênio terá vigência de 12 (doze) meses, podendo ser prorrogado por igual prazo até 60 (sessenta) meses, desde que haja interesse de ambas as partes.

DO FISCAL DO CONTRATO:

Indicamos como fiscal: Thais Lara Pinto de Arruda, Matrícula nº 18458 e Fiscal Suplente: Eduardo Sommer Dutra – Matrícula nº 15175.

RELAÇÃO DE LOGRADOUROS PÚBLICOS E SERVIÇOS A SEREM EXECUTADOS

| TABELA RESUMO | | |
|----------------------|--|------------------------------------|
| LOTE | DESCRIÇÃO DO LOTE | TOTAL (m²+m) |
| 41 | Canteiro 01 Havan, Perimetral 01 Havan, Canteiro 01 Rotatória Havan, Canteiro 02 Rotatória Havan. Rotatória Havan | 6.428,60 |
| 42 | Canteiro 01 CB Agrícola, Perimetral 01 CB Agrícola, Perimetral 02 CB Agrícola, Perimetral 03 CB Agrícola, Rotatória Pampa, Canteiro 01 Rotatória Pampa, Canteiro 02 Rotatória Pampa. | 11.589 |
| 43 | Rotatória Posto Bandeirantes, Canteiro 01 Rotatória Posto Bandeirantes, Canteiro Central Pampa, Perimetral 01 Pampa. | 9.899 |
| 44 | Perimetral 01 Posto Bandeirantes, Perimetral 02 Posto Bandeirantes, Canteiro Central 01 Posto Bandeirantes, Perimetral 03 Posto Bandeirantes, Trevo 01 Posto Bandeirantes, Trevo 02 Posto Bandeirantes, Trevo 03 Posto Bandeirantes, Rotatória Posto Bandeirantes. | 9.784 |

RELAÇÃO DETALHADAS DOS LOTES E SERVIÇOS.

LOTE 41

Composição: Canteiro 01 Havan, Perimetral 01 Havan, Canteiro 01 Rotatória Havan, Canteiro 02 Rotatória Havan. Rotatória Havan

Intersecções das vias:

Inicia na rotatória de cruzamento da Lions Internacional com a Avenida Brasil, até o cruzamento da Avenida Lions Internacional com a Rotatória da Rua 01.

Área: 6.428,60 m²

Lat.: 14°37'51.73"S

Long.: 57°30'37.27"O

Serviços a serem executados:

1. Manter sempre limpo de ervas daninhas;
2. Repor arbustos, folhagens e flores quando necessário;
3. Colocar/ Repor grama;
4. Podar arbustos sempre que necessário;
5. Colocar e dar manutenção ao meio-fio sempre que necessário;
6. Não poderá ser inserido novos arbustos, folhagens ou flores sem consulta a Secretaria responsável;
7. Adubar sempre que preciso;
8. Colocar placas de publicidade a cada 50 m;

Croqui:

A imagem a seguir indica em cor verde a extensão dos canteiros, rotatórias e perimetrais que compreendem a composição do referido lote.



Levantamento fotográfico:

As imagens a seguir indicam a localização e as atuais condições dos espaços a serem integrados pelo Programa de Adoção de Espaços Públicos;



LOTE 42

Composição: Canteiro 01 CB Agrícola, Perimetral 01 CB Agrícola, Perimetral 02 CB Agrícola, Perimetral 03 CB Agrícola, Rotatória Pampa, Canteiro 01 Rotatória Pampa, Canteiro 02 Rotatória Pampa

Intersecções das vias:

Inicia na rotatória de cruzamento da Lions
Internacional com a Rua 01 até a Rotatória em
Frente ao Pampa Massey Ferguson

Área: 11.589 m²

Lat.: 14°37'50.09"S

Long.: 57°31'19.01"O

Serviços a serem executados:

9. Manter sempre limpo de ervas daninhas;
10. Repor arbustos, folhagens e flores quando necessário;
11. Colocar/ Repor grama;
12. Podar arbustos sempre que necessário;
13. Colocar e dar manutenção ao meio-fio sempre que necessário;
14. Não poderá ser inserido novos arbustos, folhagens ou flores sem consulta a Secretaria responsável;
15. Adubar sempre que preciso;
16. Colocar placas de publicidade a cada 50 m;

Croqui:

A imagem a seguir indica em cor amarela a extensão dos canteiros, rotatórias e perimetrais que compreendem a composição do referido lote.



Levantamento fotográfico:

As imagens a seguir indicam a localização e as atuais condições dos espaços a serem integrados pelo Programa de Adoção de Espaços Públicos;



LOTE 43

Composição: Rotatória Posto Bandeirantes, Canteiro 01 Rotatória Posto Bandeirantes, Canteiro Central Pampa, Perimetral 01 Pampa.

Intersecções das vias:

Inicia no canteiro seguinte a rotatória em frente ao Pampa Massey Ferguson até a rotatória em frente ao

posto Bandeirantes.

Área: 9.899 m²

Lat.: 14°37'49.60"S

Long.: 57°31'40.14"O

Serviços a serem executados:

17. Manter sempre limpo de ervas daninhas;
18. Repor arbustos, folhagens e flores quando necessário;
19. Colocar/ Repor grama;
20. Podar arbustos sempre que necessário;
21. Colocar e dar manutenção ao meio-fio sempre que necessário;
22. Não poderá ser inserido novos arbustos, folhagens ou flores sem consulta a Secretaria responsável;
23. Adubar sempre que preciso;
24. Colocar placas de publicidade a cada 50 m;

Croqui:

A imagem a seguir indica em cor azul a extensão dos canteiros, rotatórias e perimetrais que compreendem a composição do referido lote.



Levantamento fotográfico:

As imagens a seguir indicam a localização e as atuais condições dos espaços a serem integrados pelo Programa de Adoção de Espaços Públicos;





LOTE 44

Composição: Rotatória Posto Bandeirantes, Canteiro 01 Rotatória Posto Bandeirantes, Canteiro Central Pampa, Perimetral 01 Pampa.

Intersecções das vias:

Área: 9.784 m²

Inicia no canteiro seguinte a rotatória em frente ao Pampa Massey Ferguson até a rotatória em frente ao posto Bandeirantes.

Lat.: 14°37'50.27"S

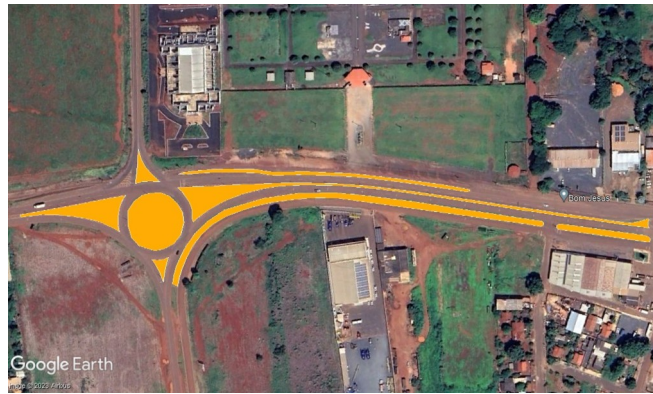
Long.: 57°32'1.12"O

Serviços a serem executados:

25. Manter sempre limpo de ervas daninhas;
26. Repor arbustos, folhagens e flores quando necessário;
27. Colocar/ Repor grama;
28. Podar arbustos sempre que necessário;
29. Colocar e dar manutenção ao meio-fio sempre que necessário;
30. Não poderá ser inserido novos arbustos, folhagens ou flores sem consulta a Secretaria responsável;
31. Adubar sempre que preciso;
32. Colocar placas de publicidade a cada 50 m;

Croqui:

A imagem a seguir indica em cor laranja a extensão dos canteiros, rotatórias e perimetrais que compreendem a composição do referido lote.



Levantamento fotográfico:

As imagens a seguir indicam a localização e as atuais condições dos espaços a serem integrados pelo Programa de Adoção de Espaços Públicos;

